

**УСТРОЙСТВО
ДЕКОРАТИВНОЙ ПОДСВЕТКИ
“СИ-1”**



Декларация о соответствии Таможенного союза:
ТС ВУ/112 11.01.ТР020 002 00608
с 12.02.2014г. по 11.02.2019г.

Паспорт

1. НАЗНАЧЕНИЕ

Устройство декоративной подсветки “СИ-1” (далее - устройство) предназначен для внутренней и наружной декоративной подсветки, а также для обозначения опасных зон, привлечения внимания.

Источник света - светодиоды.

Порядок управления - включением напряжения.

Эксплуатационное положение (варианты установки):

- вертикальный накладной (крепится на вертикальной стене);
- потолочный накладной (крепится на потолке);
- встраиваемый (устанавливается в различные устройства).

2. ОСНОВНЫЕ ТЕХНИЧЕСКИЕ ДАННЫЕ

- 2.1. Потребляемая мощность, не более 1 Вт
- 2.2. Диапазон напряжения питания (12-24) В
- 2.3. Цвет свечения определяется применяемыми светодиодами (белый, зеленый, синий, красный, желтый) и оговаривается при заказе.
- 2.4. Мощность вспышки 12 Вт
- 2.5. Частота вспышек (1±0,5)Гц
- 2.6. Габаритные размеры, мм, не более..... 90x75x50
- 2.7. Масса, кг, не более 0,06
- 2.8. Условия эксплуатации -30+55С
- 2.9. Степень защиты оболочки IP66 по ГОСТ 14254

3. КОМПЛЕКТНОСТЬ

- Устройство “СИ-1” 1 шт.
- Паспорт 1 шт. (на упаковку)
- Индивидуальная упаковка 1 шт.

4. УКАЗАНИЕ МЕР БЕЗОПАСНОСТИ

4.1. Конструкция устройства соответствует общим требованиям безопасности согласно ГОСТ 12.2.007.0. По способу защиты от поражения электрическим током устройство относится к III классу по ГОСТ 12.2.007.0.

4.2. При проверке, монтаже и эксплуатации устройства необходимо выполнять меры безопасности в соответствии с “Правилами технической эксплуатации электроустановок потребителей” и “Правилами техники безопасности при эксплуатации электроустановок потребителей”.

5. УКАЗАНИЯ ПО ЭКСПЛУАТАЦИИ И ОБСЛУЖИВАНИЮ

5.1. Перед установкой необходимо проверить внешний вид устройства на наличие повреждений и проверить работоспособность следующим образом: подключить источник питания (типа Б5-7) к выводам устройства (рис.2), предварительно установив напряжение питания (12-24) В. При этом должны мигать светодиоды устройства.

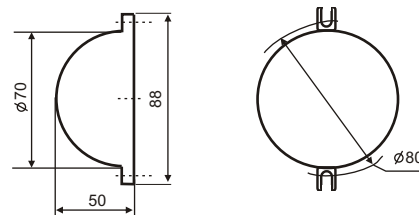


Рис.1. Габаритные и установочные размеры

5.2. На рис.2 показана схема подключения “СИ-1”

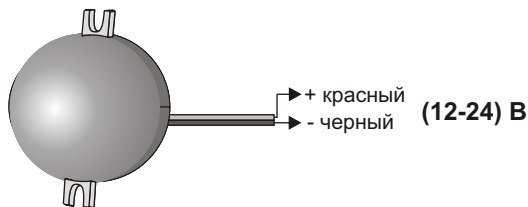


Рис.2 Схема подключения устройства “СИ-1”.

6. ТРАНСПОРТИРОВАНИЕ И ХРАНЕНИЕ

6.1. Транспортирование устройств в упаковке предприятия-изготовителя может осуществляться любым видом транспорта в крытых транспортных средствах в соответствии с правилами перевозки грузов, действующими на данном виде транспорта. Условия транспортирования в части воздействия климатических факторов должны соответствовать группе 5 по ГОСТ 15150.

6.2. Условия хранения устройства должны соответствовать группе 2 по ГОСТ 15150.

7. РЕКОМЕНДАЦИИ ПО УТИЛИЗАЦИИ

7.1. Устройство не представляет опасности для жизни и здоровья людей, а т.ж. для окружающей среды. После окончания срока службы, утилизация его производится без принятия специальных мер защиты окружающей среды.

8. ГАРАНТИИ ИЗГОТОВИТЕЛЯ

8.1. Гарантийный срок хранения устройства устанавливается 6 месяцев со дня изготовления устройства.

8.2. Гарантийный срок эксплуатации - 18 месяцев с момента ввода устройства в эксплуатацию, включая гарантийный срок хранения.

8.3. Безвозмездный ремонт или замена устройства в течение гарантийного срока эксплуатации производится изготовителем при условии соблюдения потребителем правил эксплуатации, транспортирования и хранения.

8.4. Предприятие-изготовитель имеет право без предварительного уведомления вносить в конструкцию устройства изменения, не влияющие на основные технические параметры и надежность.

9. СВЕДЕНИЯ О РЕКЛАМАЦИЯХ

9.1. При отказе в работе или неисправности устройства в период гарантийного срока потребителем должен быть составлен технически обоснованный акт о необходимости ремонта и отправке устройства изготовителю с указанием наименования изделия, даты выпуска, характера дефекта и возможных причин его возникновения.

Адрес изготовителя:

220141 Беларусь г.Минск ул. Купревича 1-3
ООО “Комтид” <http://comtid.com>

10. СВИДЕТЕЛЬСТВО О ПРИЁМКЕ

Устройство декоративной подсветки “СИ-1” соответствует техническим условиям ТУ ВУ 101166264.007-2010 и признан годным для эксплуатации.

ОТК _____

Дата выпуска _____